

WYNDHAM GRAND

Plaza Royale

Yuzhou Xiamen

厦门禹洲温德姆至尊豪廷大酒店

厦门禹洲温德姆至尊豪廷大酒店招聘简章

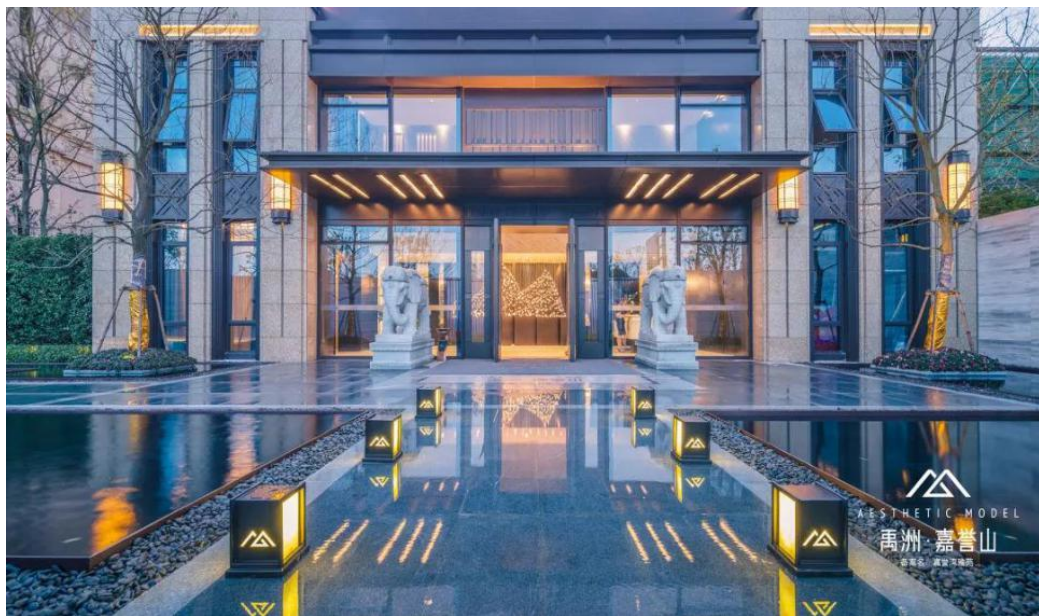


温德姆酒店集团介绍

温德姆酒店集团是世界最大的特许经营与管理酒店集团之一，它旗下品牌共计15个，覆盖不同层次的酒店市场，目前拥有8,000家酒店，遍布全球73个国家和地区，共计客房数量达到683,300间。



禹洲集团 1994 年创立于厦门，2016 年总部移师上海，2020 年在深圳开启新总部，现已发展成为集房地产开发、商业投资运营、酒店运营、物业管理、信息通讯、金融贸易等为一体的多元化大型综合性集团。旗下近百家子公司遍布全国各市及海外等地，拥有禹洲地产、纵横集团、禹洲金控三大独立的集团公司。



WYNDHAM GRAND

Plaza Royale

Yuzhou Xiamen

厦门禹洲温德姆至尊豪庭大酒店

开业时间：2019年1月23日

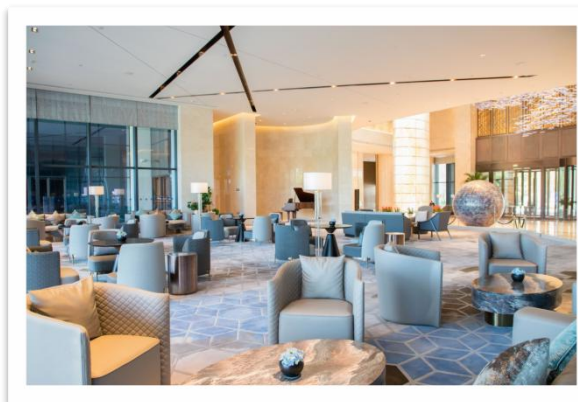
酒店客房数：400间

餐饮营业点：星璨全日自助餐厅、禹品轩

中餐厅、禹膳房日餐厅、遊廊大堂吧

多功能厅：10个





酒店承揽的大型高端接待



提供更优质的服务-酒店接待活动



外国驻华外交官招待会

提供更优质的服务-酒店接待活动

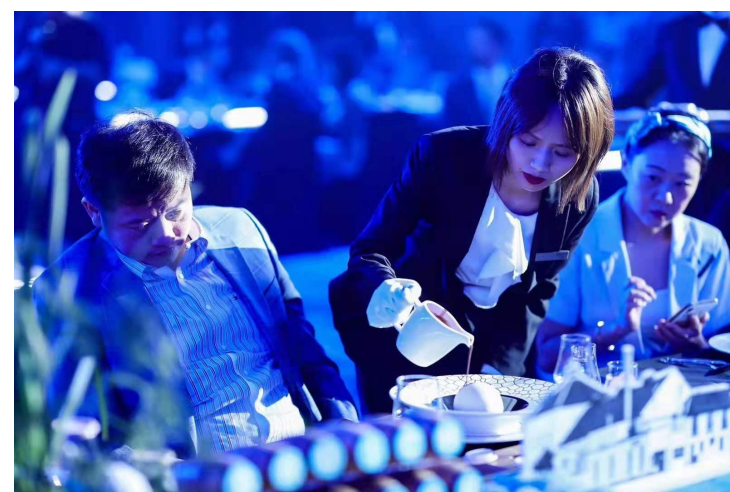
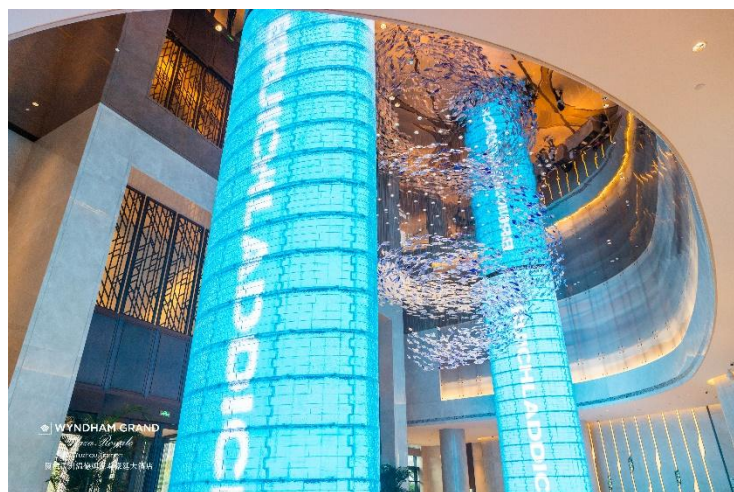


F1摩托艇世锦赛



提供更优质的服务-酒店接待活动

布赫拉迪酒会



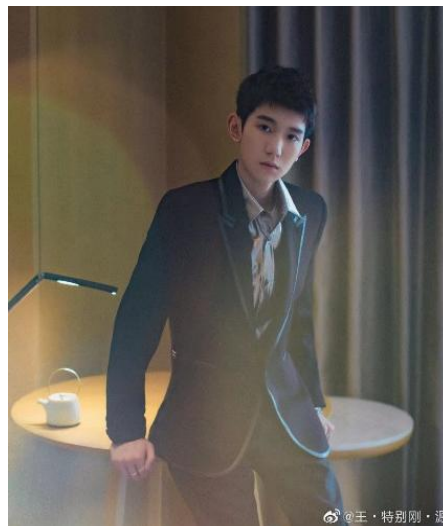
提供更优质的服务-酒店接待活动

闽港“一带一路”高峰论坛会



提供更优质的服务-酒店接待活动

金鸡百花奖



酒店员工活动



学习的脚步永不停歇-酒店培训活动



新员工入职培训



食品安全培训



秘书培训



步入管理层培训

学习的脚步永不停歇-部门技能知识培训活动



早餐服务培训



開酒&伺酒方法



服务精英培训



行李寄存服务培训



前台入住培训



点餐服务

欢乐无限，秀出自--歌手大赛



欢乐无限，秀出自我--能大赛



关爱进行时--员工关爱周、生日会



关爱进行时—微笑影像集



关爱进行时——部门交叉答谢



关爱进行时 - 实习生抵店欢迎



关爱进行时—启航计划

培养对象：实习生

项目时长：8个月

1. 实习生在实习期的**前三个月内**，随时可以向HR报名参加启航项目。
2. 部门和人力资源部进行**面试**，通过者可进入项目。
3. 部门为学员制定**为期8个月的培训计划**，包含3个月的NETPC培训+2个月领班岗位培训+1-3个月的领班独立代岗实操。
4. 部门每个月都需要与学员进行**表现评估**，每一个阶段完成时，双方要填写项目表。HR从第二阶段开始参与每个月的谈话评估。



启航，带着热情和憧憬，需要耐心的陪伴和细致的教导。

食住行保障

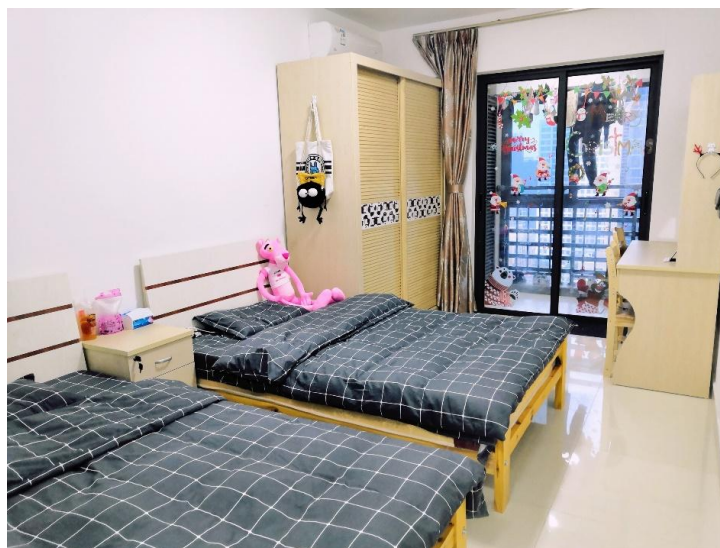




吃 在 禹 洲 温 德 姆



宿舍地处商业广场的全新公寓楼
2-6人间、免费WiFi、独立阳台&卫生间
宿舍楼下有公园、跑道、超市、电影院、
麦当劳、厦门最好喝的奶茶店KOI.....



住在禹洲温德姆

行在禹洲温德姆

酒店至宿舍往返**16**趟班车
覆盖各部门班次需求
如不在班车运营时间内的
企业滴滴打车为员工出勤
做好最后出行的保障



员工班车时刻表

方向	车次	发车时间	路线	方向	车次	发车时间	路线
酒店 ↓ ↓ 宿舍	1	5:30	酒店-翔安-禹洲花园-酒店	宿舍 ↓ ↓ 酒店	9	6:00	翔安-禹洲花园-酒店
	2	7:30	酒店-翔安-酒店		10	8:00	翔安-酒店
	3	9:00	酒店-翔安-禹洲花园-酒店		11	9:25	翔安-禹洲花园-酒店
	4	12:40	酒店-翔安-禹洲花园-酒店		12	13:00	翔安-禹洲花园-酒店
	5	16:00	酒店-翔安-禹洲花园-酒店		13	16:30	过路车, 请提前10分钟候车
	6	18:30	酒店-翔安-禹洲花园-酒店		14	19:00	过路车, 请提前10分钟候车
	7	21:30	酒店-翔安-禹洲花园-酒店		15	21:40	翔安-禹洲花园-酒店
	8	23:30	酒店-翔安-禹洲花园-酒店		16	23:45	过路车, 请提前10分钟候车



空缺岗位

联系方式:

办公室电话: 0592 – 8752222转8603

手机: 杨女士 13610174362 (微信同号)

邮箱: hr.xiamen@wyndhamgpr.com

酒店地址: 厦门市湖里区钟宅路882号

人力资源部官方公众号



部门	分部	岗位	薪资范围	其他
餐饮服务	西/中/日餐厅	实习生	实习岗: 2200-2400/2600/2800 (薪资不包含保险、社保、公积金、奖金、补贴)	八小时工作制、双休、节假日加班三倍支付、包食宿、班车接送、公寓式住宿2-6人间、节日福利、生日礼物、岗位技能培训、管理技能培训等。
	大堂吧/宴会厅	实习生		
餐饮厨房	西/中厨房	实习生		
	饼房/日厨房	实习生		
前厅部	前台/宾客关系	实习生		
	礼宾部	实习生		
	健身中心	实习生		